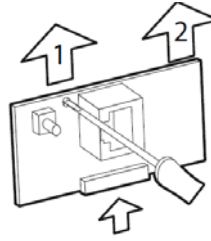
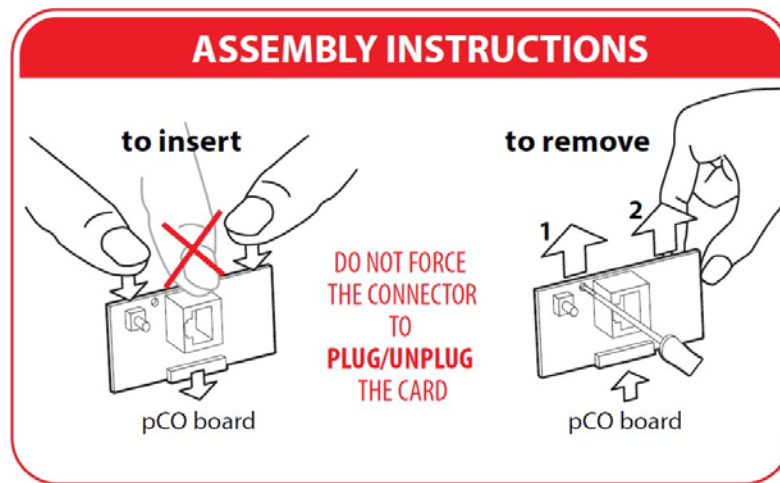


Для извлечения модуля из контроллера pCO*, вставьте отвертку в отверстие слева от разъема порта Ethernet, потяните эту сторону вверх, затем поднимите правую сторону пальцем. НЕ ПРИКЛАДЫВАЙТЕ УСИЛИЕ к Ethernet разъему при извлечении модуля.

Для извлечения



В инструкцию по эксплуатации к модулям pCOWeb новой версии будет добавлен рисунок, показывающий порядок монтажа и демонтажа.



И, наконец, рекомендуется закреплять кабель Ethernet, подключенный к pCOWeb с помощью стяжек, таким образом, чтобы предотвратить передачу усилия от кабеля на разъем Ethernet модуля pCOWeb, например, при непреднамеренном рывке.

Настоятельно рекомендуем оповестить Ваших клиентов.

Дополнительную информацию можно получить в Представительстве компании CAREL в Москве и Санкт-Петербурге: www.carelussia.com

